

# Multi-Channel-Fundraising

Mehr Spendenvolumen durch smarte Technologie







# Der Pausen Snack

---

## Ein Hauch von Business Expertise mit einer Prise Digitalisierung

Ich bin Marie-Kristin und bringe über 20 Jahre Erfahrung in Business Development, Marketing und Vertrieb mit, vor allem in von digitalem Wandel geprägten Branchen. NPOs sind für mich ein neues Gericht, aber ich freue mich auf die frischen Zutaten und euren Input hier auf dem DFK.

Heute serviere ich euch nicht die Rezepte für Katastrophenhilfe oder Geflüchtetenunterstützung, sondern mein Spezialgericht: die Kunst, Unterstützer anzusprechen, Verbindungen zu schaffen und damit die Einnahmen, also die Spendenhöhe zu steigern. Lasst euch von meinen Snacks verführen und entdeckt, wie wir gemeinsam eure Missionen erfolgreich finanzieren können.



# Leckerer Pausensnack? Viele Möglichkeiten

---



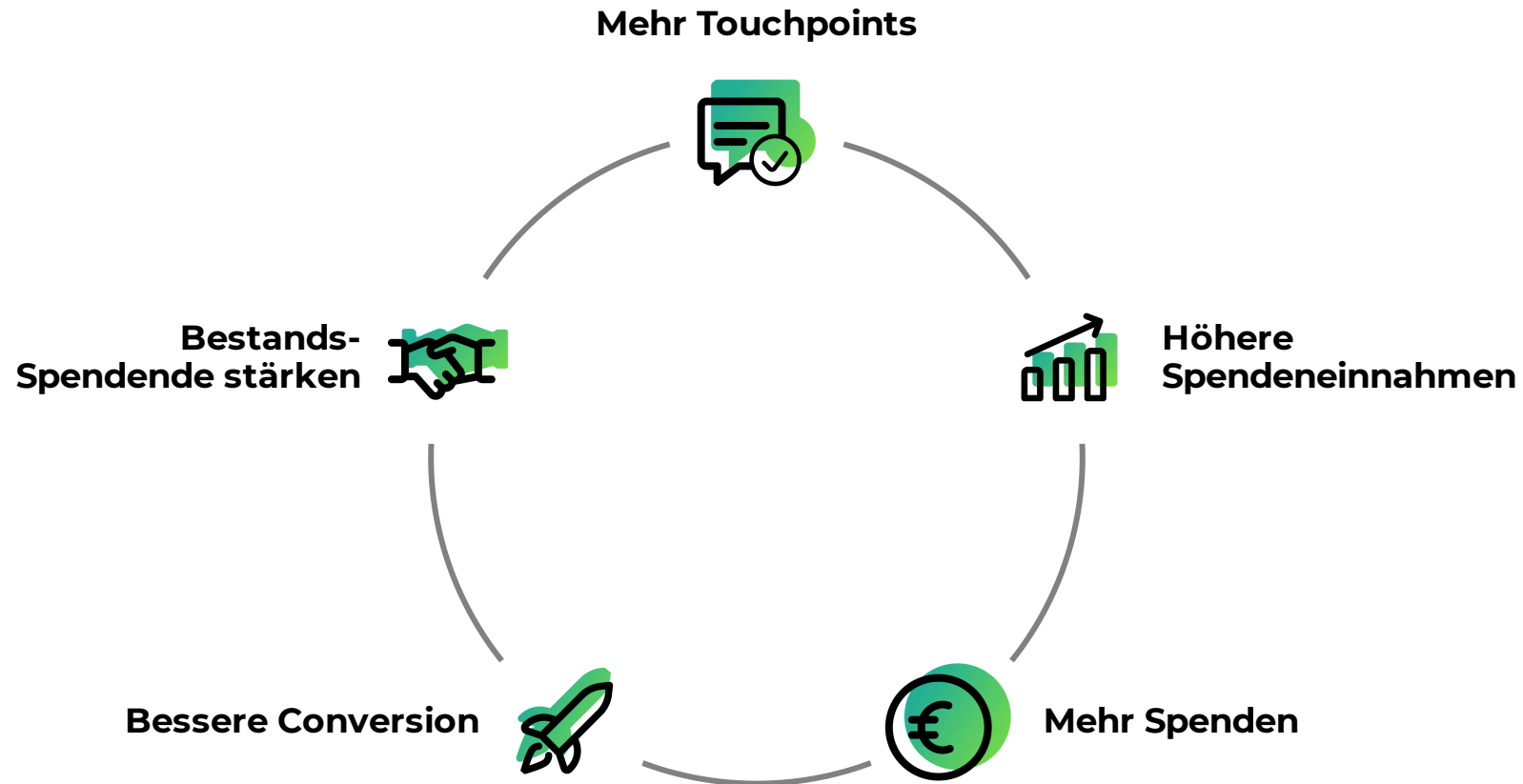






# Mehr Spendenvolumen? Viele Möglichkeiten

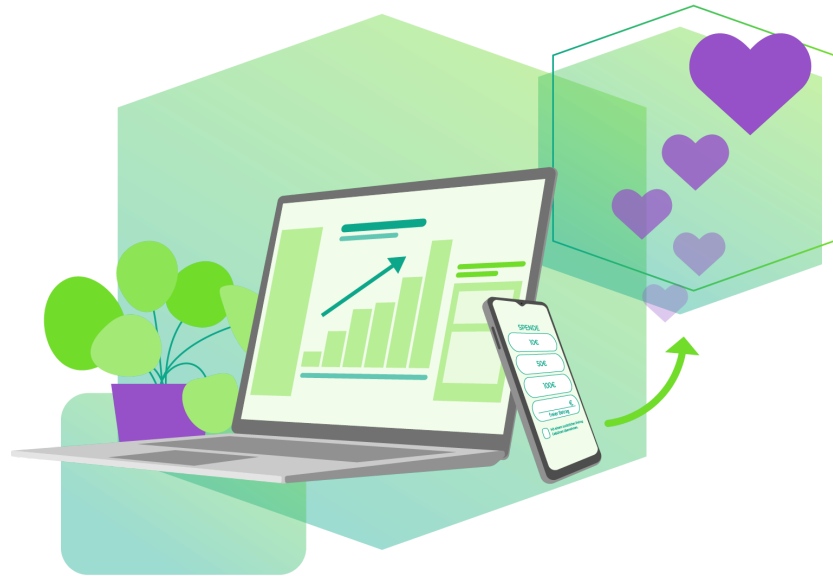
---





Mehr Touchpoints

# Multi-Channel-Fundraising



## Mehr Spenden sammeln durch mehr Touchpoints

**Touchpoints:** Modern, frisch und aufgeräumt – überzeuge Deine Spender\*innen mit individuellen Spenden-Touchpoints wie **Spendenformulare**, **Spendenaktionen**, **Spendeshops**, **Voice Donations**, **NFC-Terminals** und viele mehr.

**Offline-Spenden integrieren:** Mittels QR-Code auch offline Spenden sammeln z.B. auf Flyern und Mailings, über Info-Screens oder auf dem Museumsticket.



## Ein Beispiel

# Interaktive Display Spende

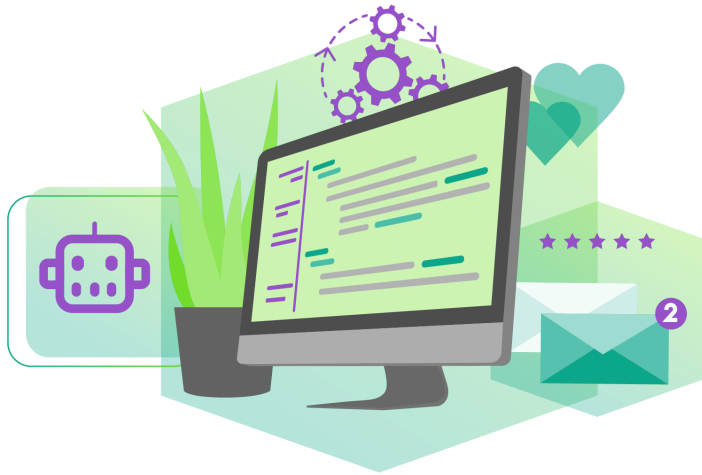
- Interaktive Displays motivieren zu Spenden.
- Klarer Call-to-Action auf dem Display.
- QR-Code scannen führt zur Spenden-Seite.
- Display-Nummer wird zur URL hinzugefügt.
- Zahlung über FundraisingBox abgewickelt.
- Dankes-Nachricht nach Zahlungsbestätigung auf dem Handy.
- Echtzeit-Synchronisation der Zahlung mit dem Display.
- Kreative Display-Reaktion animiert weitere Spender.





# Von Formular bis CRM & Automations

---



**Betragsvorschläge:** Betragsvorschläge im Formulare erhöhen die durchschnittliche Spendenhöhe

**Alle relevanten Zahlungsweisen:** PayPal kann zu einer **59%igen Steigerung wiederkehrender Spenden** beitragen.

**Nutze Dein CRM** und sprich Deine Spendenden bedarfsgerecht an und erhöhe Dein Spendenvolumen durch Bestandsspendende.

**Geschenkspende:** *Lass Deine Unterstützer\*innen eine Spende an Deine Organisation verschenken.*



## Ein Beispiel

# Zugeschnittene Mail-Ansprache

---

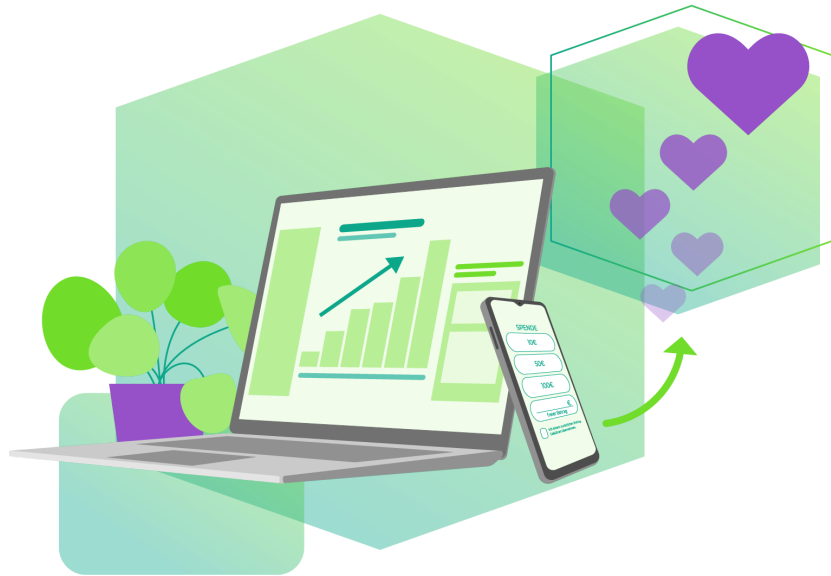
- Neuer Kontakt entsteht durch Onlinespende, manuelle Erstellung, Import oder BankSync.
- SmartContactID wird generiert und jedem Kontakt zugewiesen.
- SmartContactID kann im Kontakt eingesehen oder exportiert werden.
- Individuellen Spendenlink mit SmartContactID und Spendenseiten-Link erstellen.
- Mailings mit individuellem Link verschicken und vorausgefüllte Spendenformulare anbieten (sensible Daten mit \*\*\* unkenntlich).





# Cover-the-Fee

---



## Spendenvolumen erhöhen

**Cover the Fee: 56%** der Spender\*innen übernehmen mit unserem Feature "**Cover-the-fee**" die Gebühren für die Zahlungsabwicklung der FundraisingBox

**In 860 Spendenformularen** ist aktuell die Gebührenübernahme über Cover-the-Fee aktiviert (300 NGOs)

**54.000 Euro mehr an Spenden** haben Organisationen in den letzten 4 Monaten über Cover-the-Fee rund eingenommen

**Steigerung des Spendenvolumens** von 1,87%





# Bessere Conversion

Unsere Form-API ermöglicht kreativste Formulare.

Unsere Partner unterstützen und beraten gleich hier am Stand.

**1. Spende wählen**

Unterstützen Sie die Weltraumschildkröten

Einmalig | Monatlich

Mit Ihrer Spende bewahren Sie den Lebensraum der Weltraumschildkröten 🦎🚀

Das kann Ihre Spende bewirken

50 80 150 300 € Beitrag

helfen bei der Beseitigung von Alien Netzen in denen sich ansonsten Weltraum Schildkröten verfangen können.

ZÄHLUNGART WÄHLEN

**2. Zahlungsart wählen**

Unterstützen Sie die Weltraumschildkröten

Spende: 50 Euro

Wählen Sie Ihre Zahlungsmethode

PayPal

Sie können bequem über PayPal spenden. Am Ende des Spendenvorgangs werden Sie zu PayPal weitergeleitet.

zurück weiter

**3. Persönliche Daten eingeben**

Unterstützen Sie die Weltraumschildkröten

Frau

Maxine Mustermensch

Wenn Sie als Unternehmen spenden wollen, klicken Sie bitte hier.

m.mustermensch@mail.com

017209812354

Hauptstraße 13

80921 München

Deutschland

Spendengültung: halt, danke

zurück weiter

**4. Gespendet!**

Unterstützen Sie die Weltraumschildkröten

Spende: 50 Euro

Vielen Dank für Ihre Spende!

♥

Spende teilen → Zur Startseite →

# Spenden- Widget

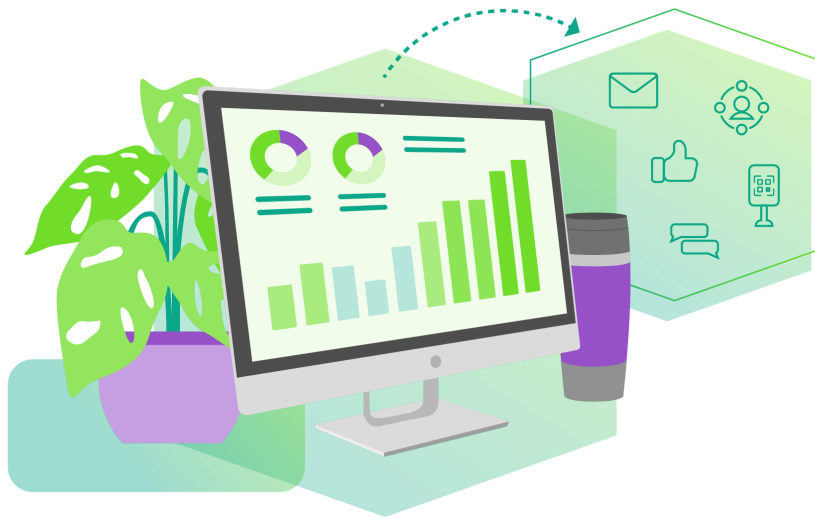
# The Cookie Labs



Mehr Spenden

# Sammele mehr Spenden

---



**Alle relevanten Zahlungen anbieten:** PayPal-Nutzer\*innen spenden mit **4,5-fach höherer Wahrscheinlichkeit**, wenn PayPal akzeptiert wird.

**Payments: 32%** der befragten PayPal-Nutzer\*innen haben bereits eine Spende abgebrochen, weil **PayPal nicht verfügbar** war.

**Nutze Dein CRM** und sprich Deine Spendenden bedarfsgerecht an und erhöhe Dein Spendenvolumen durch Bestandsspendende.

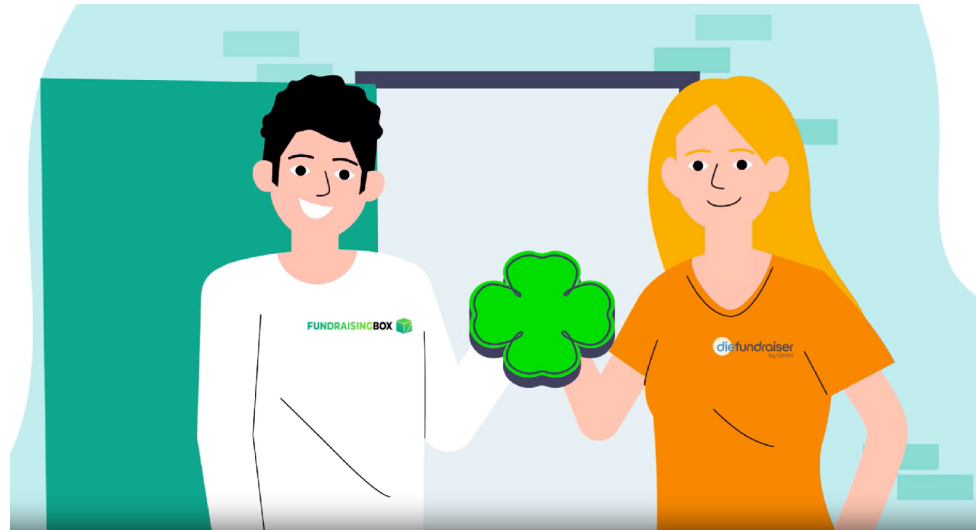
**Laufend Innovationen:** Die FundraisingBox wird laufend weiterentwickelt. **Coming soon: 1-Click-Spende!**



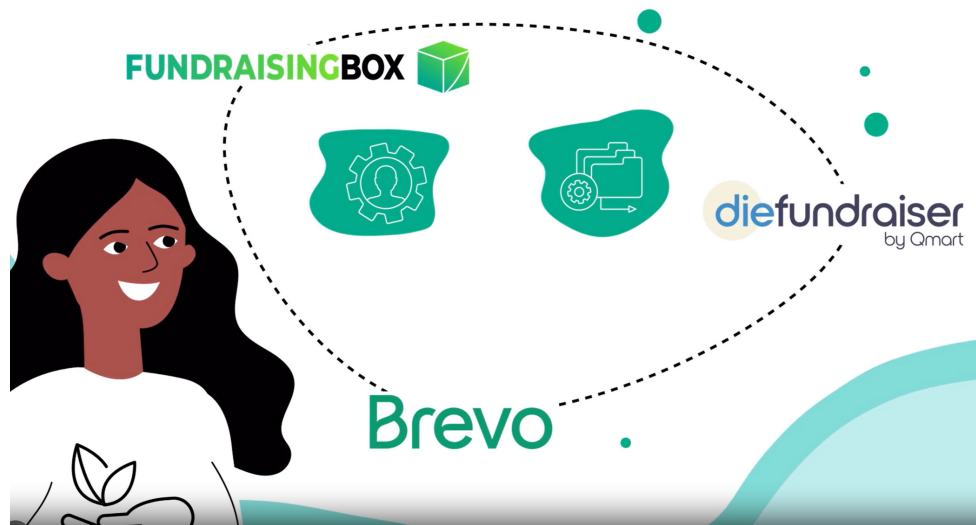
# Bestands-Spendende stärken

Unsere API ermöglicht die Anbindung von Mailing-Tools.

Unsere Partner unterstützen und beraten gleich hier am Stand.



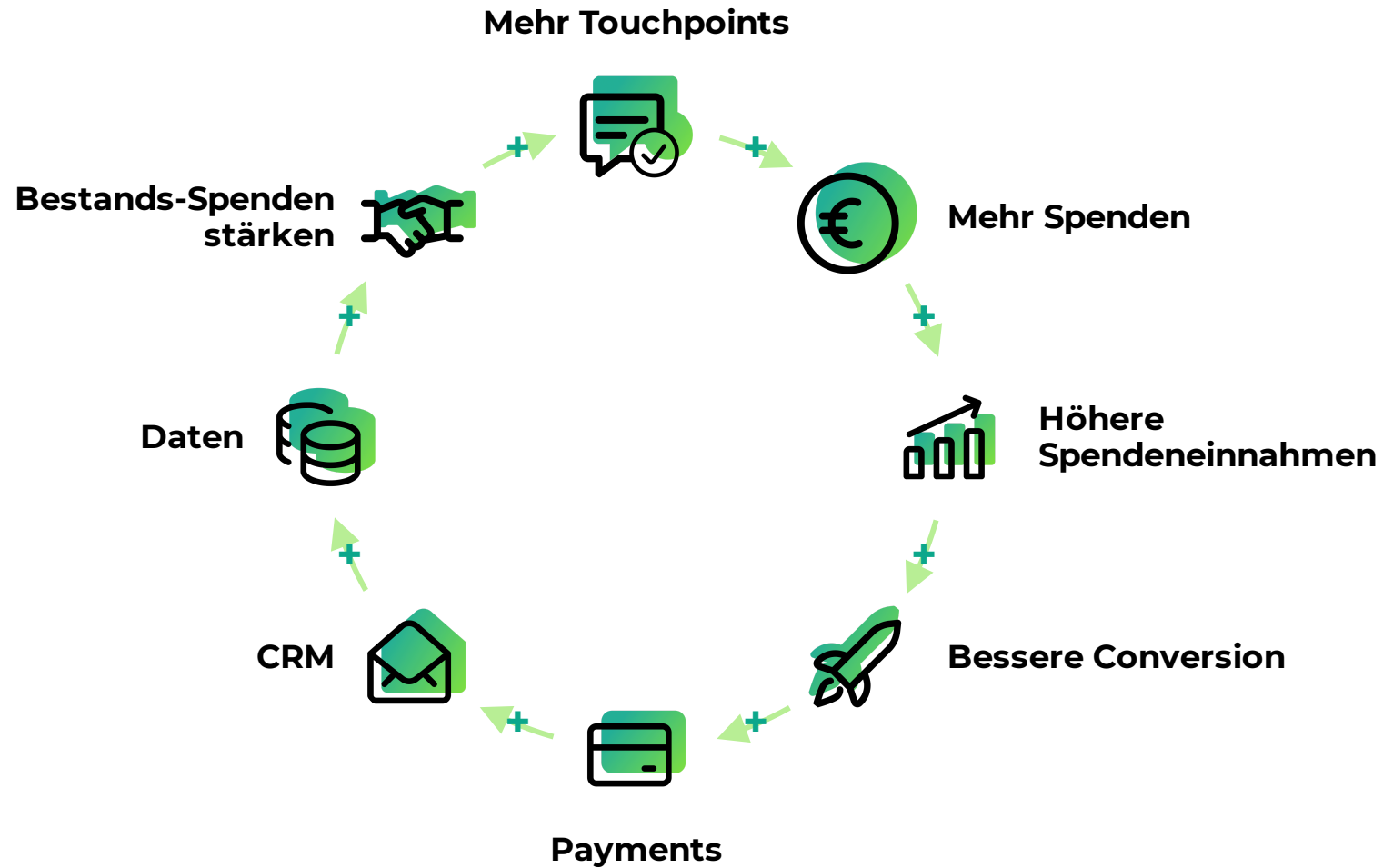
Marketing Automation



DIE FUNDRAISER  
by Qmart



# Mehr Spendenvolumen = Summe der Teile

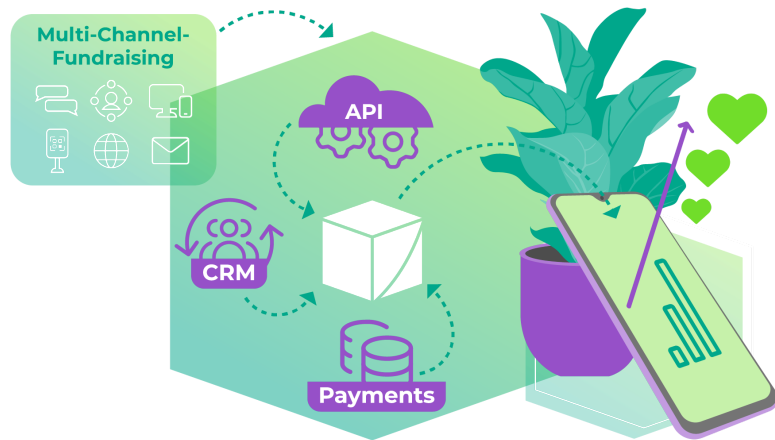








# All-in-One Software für digitales Fundraising



## Überblick

**Multi-Channel-Fundraising:** Mehr Spenden und höheres Spendenvolumen über verschiedene Kanäle.

**CRM:** Daten verwalten, Prozesse automatisieren und Fokus zurückgewinnen.

**Payments:** Alle relevanten Zahlungsweisen, SEPA-Handling und automatischer Bank-Abgleich.

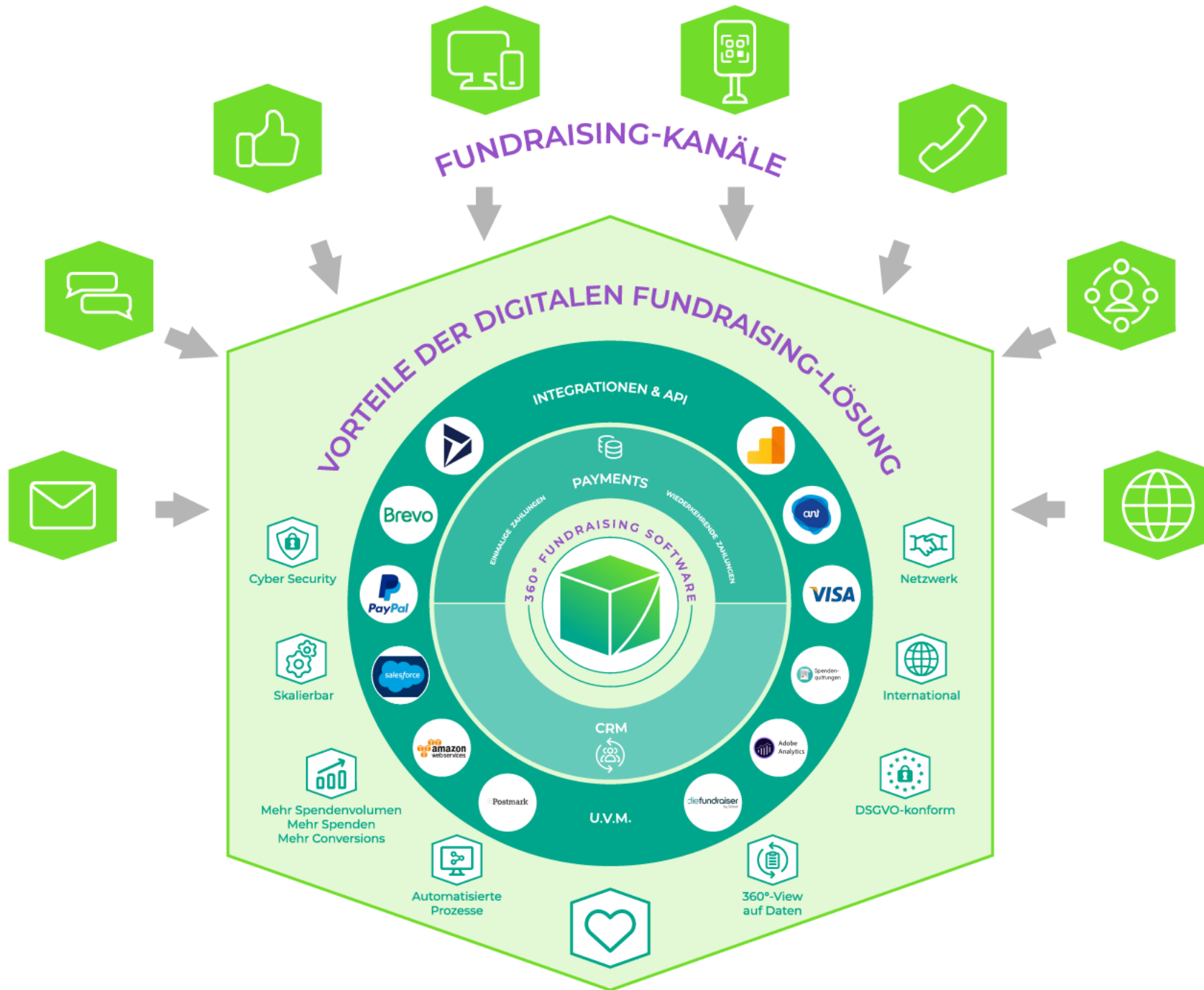
**Integrations & API:** Daten verwalten, Prozesse automatisieren und Fokus zurückgewinnen.











**Danke  
Fragen?**





Wir freuen uns,  
von Dir zu hören.

## FundraisingBox

All-in-One-Software für digitales Fundraising

sales@fundraisingbox.com

+49 (0) 821 666 0 9000

fundraisingbox.com

